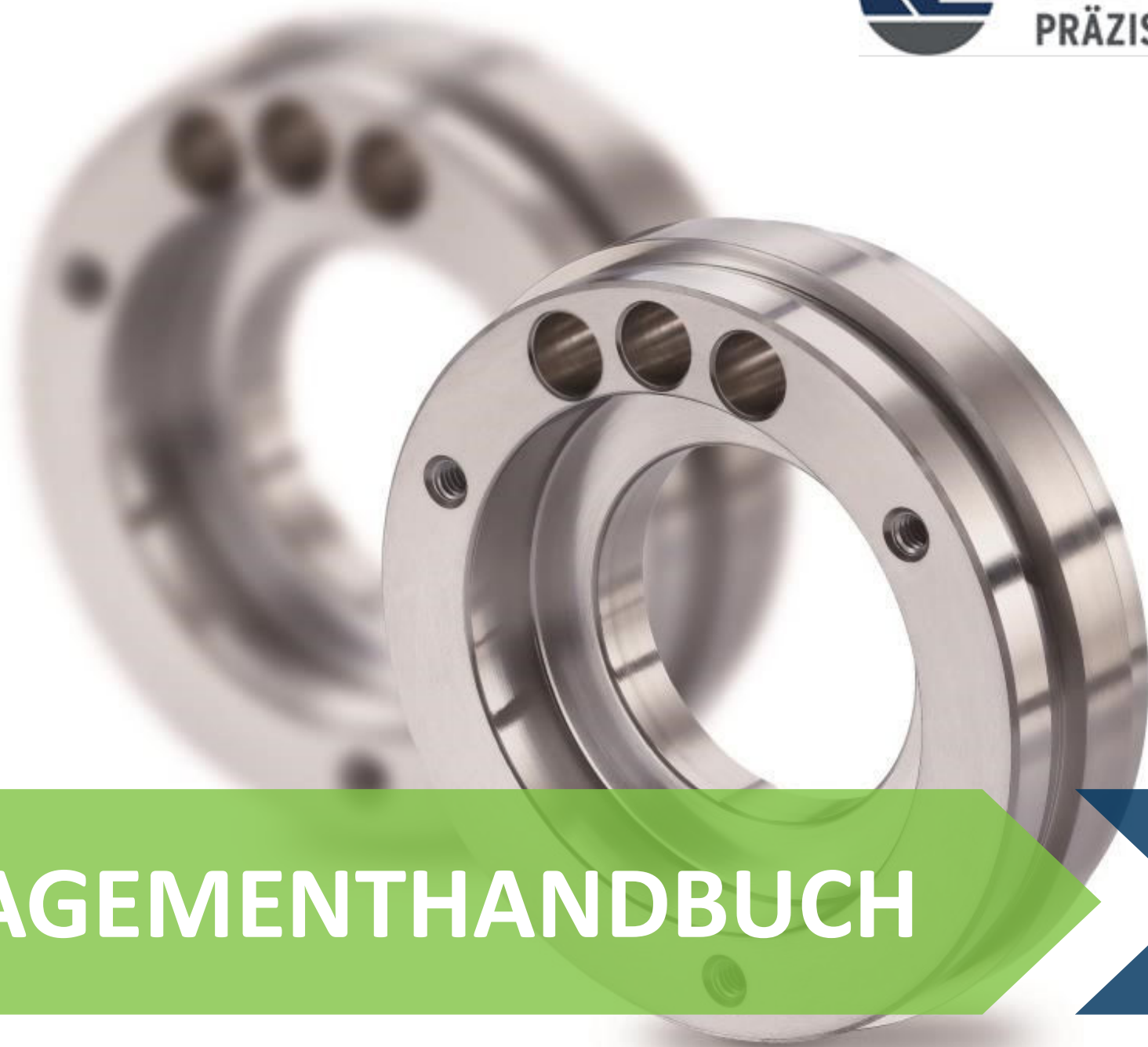
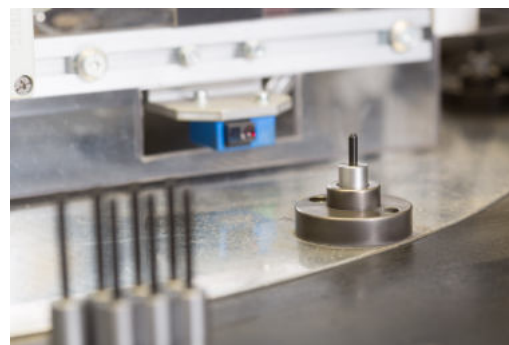




**EBERLE**  
PRÄZISIONSTECHNIK



**MANAGEMENTHANDBUCH**



# INHALT

- 1.0 Firmenprofil
  - 1.1 Firmengeschichte
  - 1.2 Firmenbeschreibung
  - 1.3 Organigramm
- 2.0 Unternehmenspolitik
  - 2.1 Unternehmensleitbild
- 3.0 Qualitätspolitik
  - 3.1 Qualitätspolitik
  - 3.2 Qualitätsziele
- 4.0 Umweltpolitik
- 5.0 Managementsystem
  - 5.1 Übersicht Prozesse
  - 5.2 Prozesslandschaft



# 1.0 FIRMENPROFIL

## 1.2 Präzision, Innovation, Kompetenz, Zuverlässigkeit

Die praxisorientierte Entwicklung und reibungslose Umsetzung perfekter Kundenlösung – das ist unsere Aufgabe. Seit über 60 Jahren! Wir bieten unseren Kunden erstklassige Verarbeitung und höchste Qualität – maßgeschneidert, nach Ihren individuellen Erfordernissen.

In der Kernkompetenz, der Mittel- und Großserienproduktion von Drehteilen mit einem Durchmesser von 2 - 26 mm (in Partnerschaft mit unserem Schwesterunternehmen Firma Risch GmbH & Co. KG bis zum Durchmesser 100 mm), zählen wir mit unserer Fertigungstiefe zu einem international agierenden und erfolgreichen Unternehmen der metallverarbeitenden Industrie.

Wir fertigen hochwertige Drehteile und Baugruppen aus allen zerspanbaren Werkstoffen für die Automobil-, Elektro-, Medizin- und Elektronikindustrie, für die Feinwerk- und Fluidtechnik, Gebäudetechnik, den Maschinenbau und die Luft- und Raumfahrt.

Der branchenübergreifende Einsatz unserer Produkte ist für uns Herausforderung, Aufgabe und Motivation zugleich. Schnelligkeit, Zuverlässigkeit und Effizienz ist der Anspruch, an dem uns unsere Kunden messen. und durch den wir uns zu einem erfolgreichen Systemlieferanten entwickelt haben.

## 1.1 Firmengeschichte

Das Unternehmen wurde im Frühjahr 1960 von Kurt Eberle als Kurt & Walter Eberle GBR im Keller eine Gaststätte in Pforzheim gegründet.

Ein erstes Firmengebäude wurde in Neubärenthal erstellt und im Sommer 1971 bezogen. Zum Jahresanfang 1972 firmierte die GBR in die KURT EBERLE Präzisionstechnik KG um.

Nach Jahren des stetigen Wachstums folgte im Herbst 1988 der Umzug nach Wurmsberg. In einem Neubau mit über 6000 m<sup>2</sup> hatte man nun optimale Voraussetzungen um den Maschinenpark und die notwendige Peripherie zu erweitern. Durch diese Maßnahme ist die Grundlage für die Entwicklung der Folgejahre gelegt worden.

1994 wurde das Unternehmen nach ISO 9001 zertifiziert. 1997 erfolgte die Re-Auditierung nach ISO 9001 sowie die Zertifizierung nach DIN EN 46001.

Aufgrund der positiven Entwicklung in der Medizintechnik wurde die Tochterfirma EFS (Eberle feinwerktechnische Systeme GmbH) gegründet und eine Beteiligung an einem weiteren Medizinunternehmen (heutige ALTATEC GmbH) eingegangen. Beide Firmen arbeiten inzwischen losgelöst von Eberle selbständig.

2001 firmierte das Unternehmen in die KURT EBERLE GmbH & Co. KG um.

2003 ist die KURT EBERLE GmbH & Co. KG erfolgreich nach TS 16949 zertifiziert.

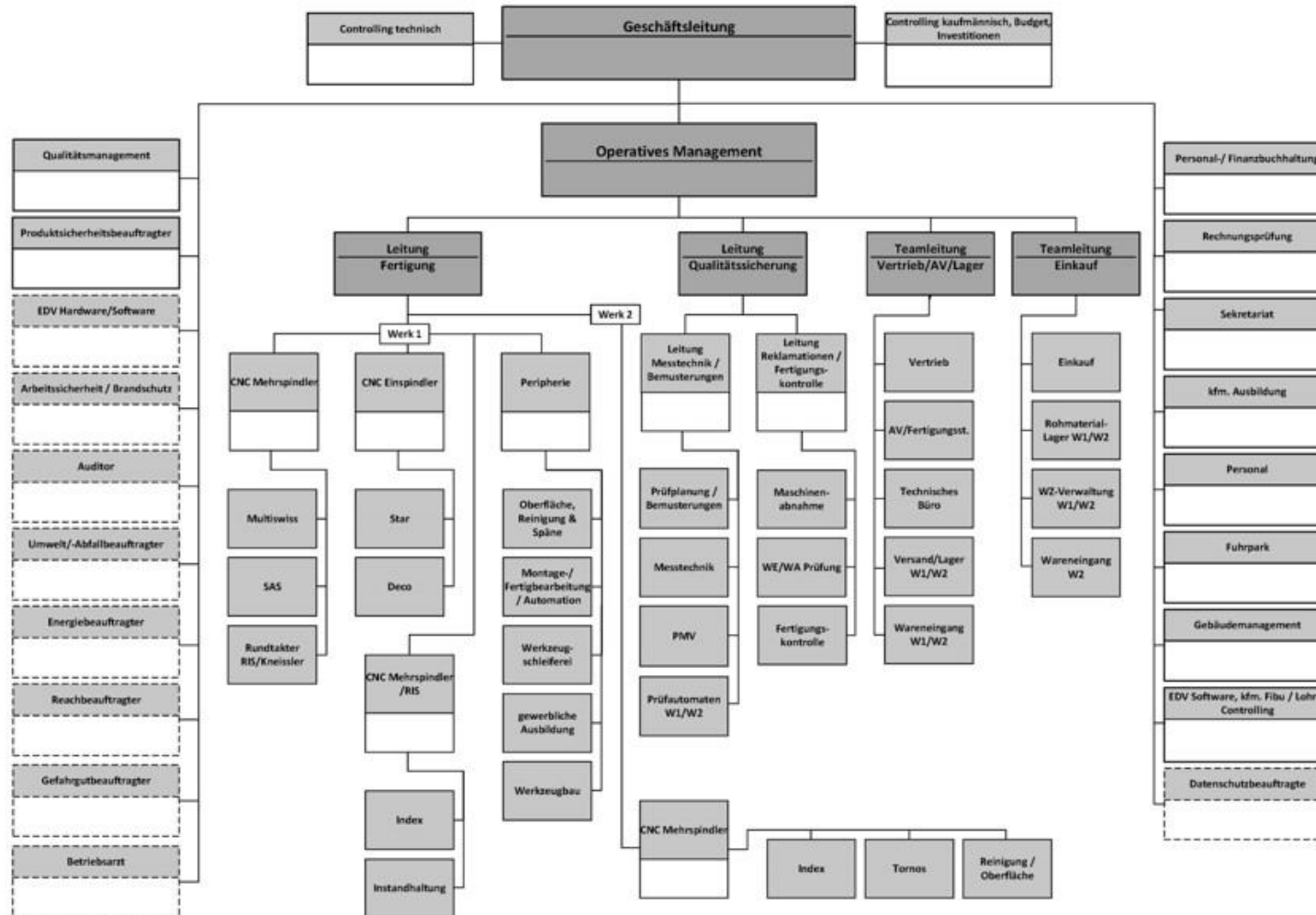
Im Jahr 2004 wurden die Geschäftsanteile sowie die Firmenimmobilie von den Geschäftsführern Gerd Hütter und Rainer Weninger übernommen.

Zwischen 2005 und 2019 hat sich der Umsatz auf rund 30 Millionen Euro, die Mitarbeiteranzahl auf 200 entwickelt.

In diesem Zeitraum ist eine 2. Fertigungsstätte in Büchenbronn aufgebaut worden und Eberle hat sich nach der Umweltnorm DIN ISO 14001 und der Energiernorm DIN EN 16247 erfolgreich auditieren lassen.



1.3 Organigramm



## 2.0 UNTERNEHMENSPOLITIK

### 2.1 Unternehmensleitbild/Visionen

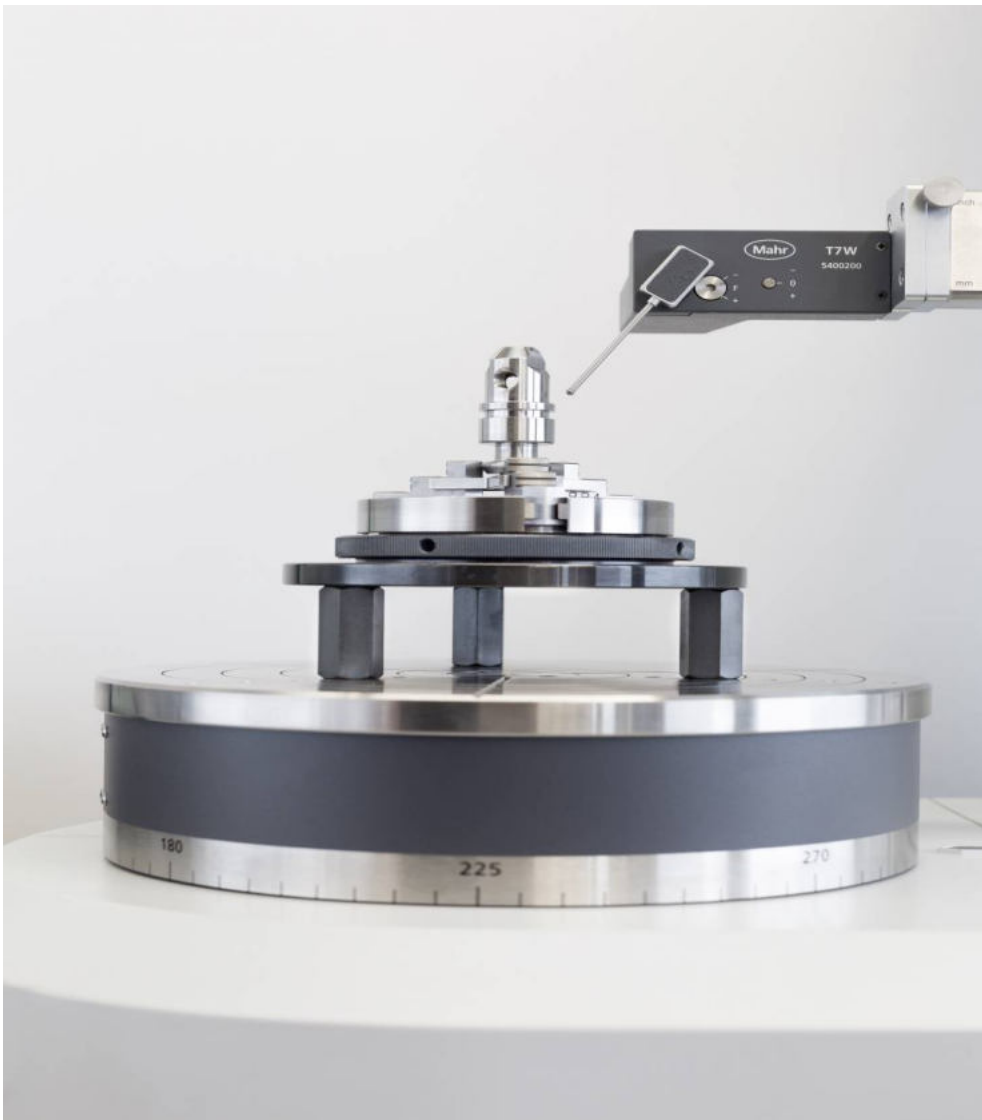
Die Kurt Eberle GmbH & Co. KG ist ein mittelständisch geprägtes und zukunftsorientiertes Unternehmen. Als Spezialist für Seriadrehteile im Durchmesserbereich 2-42mm nehmen wir eine führende Position in der Region ein.

Wir wollen ein unverzichtbarer, verlässlicher und exzellenter Partner für unsere Kunden sein. Dazu möchten wir uns in den nächsten Jahren, hier im Landkreis Enzkreis, weiterentwickeln. Ständige Verbesserungen optimieren unsere Prozesse. Die wichtigsten Bausteine sind eine kompromisslose Qualität, technische Führerschaft, profitable Produkte und unsere gut ausgebildeten Mitarbeiter. Dies alles in einer offenen und fairen Umgebung. Umwelt-, Arbeits- und Gesundheitsschutz ist für uns selbstverständlich.

Nicht die kurzfristige Geschäftsbeziehung, sondern die solide Partnerschaft mit unseren Kunden, Lieferanten und Mitarbeitern streben wir an. Die Berufsausbildung hat bei uns einen hohen Stellenwert. Unser Qualitätsstandard wird durch entsprechende anerkannte Zertifikate belegt. Flexibel können wir auf Marktschwankungen reagieren. Weitere wichtige Anliegen sind Ressourcenerhaltung, Chancengleichheit und Integration.

Eberle wendet sich gegen jegliche Form der Korruption. Unser Ziel ist ein kontinuierliches Wachstum, das aber in seiner Größe beherrschbar sein muss. Sehr wichtig hierbei ist uns ein ausgewogener Markt- und Kundenmix. Für uns genießen alle Branchen, die interessante mittel- bis langfristige Projekte bieten, eine hohe Priorität. Wir achten darauf, dass es keine zu großen Abhängigkeiten gibt.

Es sollte kein Kunde einen Umsatzanteil von >35% erreichen.





## 3.0 QUALITÄTSPOLITIK

### 3.1 Qualitätspolitik

Unser Ziel ist es höchste Kunden-zufriedenheit intern und extern zu erreichen. Dies beinhaltet u.a. die Erfüllung aller Kundenanforderungen sowie das Streben nach null Fehlern in unserer Produktion und Organisation.

Mit Hilfe des KVP versuchen wir ständig Verbesserungen in allen Bereichen des Unternehmens zu erzielen.

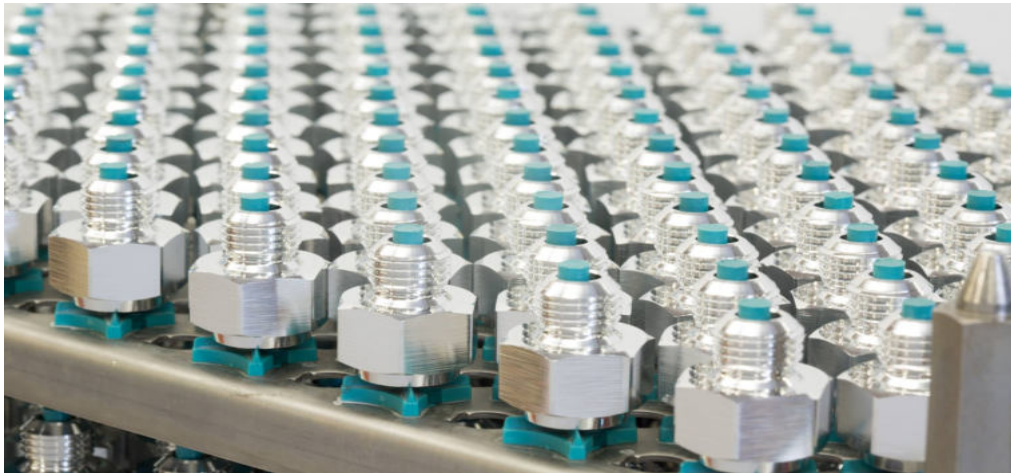
Um diese Anforderung zu erreichen, investieren wir in neue Produktions- und Messeinrichtungen sowie in die Schulung unsere Mitarbeiter (siehe Investitions- und Schulungsplan).

Deutlich verbessern möchten wir die interne und externe Reklamationsquote, die Termintreue, das Angebotswesen und die Kommunikation mit unseren Kunden.

Durch das Controlling verschiedener Kennzahlen werden die einzelnen Prozesse überwacht. Die detaillierten Ziele sind innerhalb der einzelnen Kennzahlen definiert.

### 3.2 Qualitätsziele

Die Kennzahlenmatrix F 2.02.01.01 enthält die Aufstellung sämtlicher ermittelten Kennzahlen im Unternehmen. Die Darstellung dieser Kennwerte erfolgt in Form von Grafiken. In Abhängigkeit von der Art der Auswertung werden diese veröffentlicht oder lediglich für die unterschiedlichen Berichte an die Geschäftsleitung verwendet. (Qualitäts-) Ziele sind in Form von Trendlinien in den einzelnen Grafiken dargestellt, sofern dies Sinn macht. Darüber hinaus enthalten die Berichte der Bereichsleiter ebenfalls die Angabe von Zielen.



## 4.0 UMWELTPOLITIK

durch Festlegen von Umweltzielen und Ableiten geeigneter Maßnahmen, Ressourcen geschont und die Auswirkungen auf die natürlichen Lebensgrundlagen Luft, Wasser und Boden kontinuierlich minimiert werden und alle Mitarbeiter sich aktiv an den Maßnahmen zur ständigen Verbesserung unserer Umweltleistungen beteiligen. Unser Umweltmanagementsystem gemäß DIN EN ISO 14001 wird stetig weiterentwickelt, seine Effektivität und Effizienz regelmäßig durch Audits überprüft. Bei all unserem Vorgehen und unserem Handeln sind wir darauf bedacht, Umweltressourcen zu schonen.

Die Einhaltung von bindenden Verpflichtungen ist für uns eine Selbstverständlichkeit. Darüber hinaus streben wir Verbesserungen in allen Bereichen des Umweltschutzes an. Durch die Auditierung der DIN EN 16247 Energieaudit soll auch die Energiebilanz verbessert werden.

Für unser Vorgehen haben wir mehrere Leitlinien entwickelt:

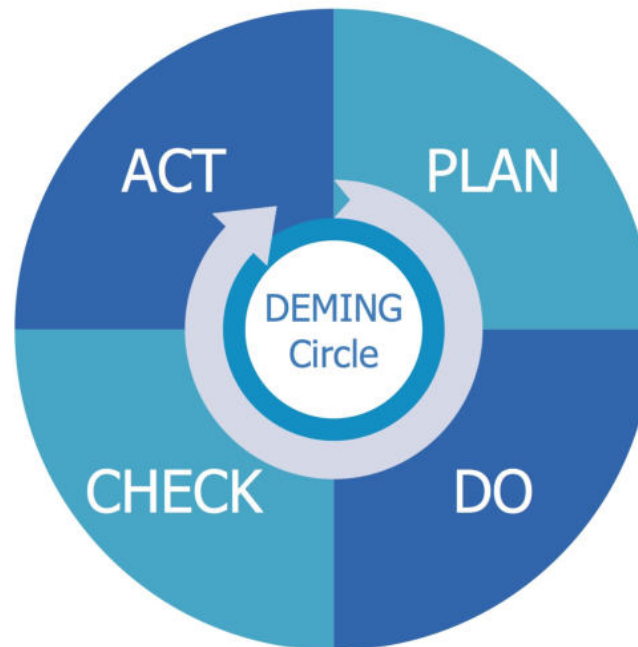
1. Berücksichtigung der Umweltverträglichkeit bei Neuinvestitionen
2. Gestaltung einer umweltgerechten Produktion
3. Sorgsamer Umgang mit Ressourcen
4. Einbeziehung unserer Mitarbeiter, Kunden und Lieferanten in umweltrelevante Themen
5. Energieverschwendung reduzieren

Durch diese für alle Mitarbeiter verbindlichen Leitlinien, ist der Umweltschutz zentral in der Unternehmensstrategie verankert. Eine Steigerung der Umwelt-qualität ist das Ziel!

Zur Koordination der Punkte ist ein externer Umweltbeauftragter bestellt worden. Zur Koordination der Punkte Energie ist ein externer Energieberater benannt worden.

## 5.0 MANAGEMENTSYSTEM

Das integrierte Managementsystem umfasst die Normanforderungen der DIN ISO 9001:2015, DIN ISO 14 001:2015 sowie der IATF 16949. Alle Prozesse werden über die Softwareplattform Q-Wiki allen Mitarbeitern zu Verfügung gestellt und sind dort direkt oder indirekt miteinander verknüpft. Sofern erforderlich werden den Prozessen zugeordnete Arbeitsschritte durch Anweisungen oder Formulare ergänzt. Es gilt das Vier-Augen-Prinzip und PDCA. Jeder Mitarbeiter hat die Möglichkeit gemeinsam mit dem Prozesseigner die Abläufe anzupassen und wo möglich nachhaltig zu verbessern. Stillstand wird bei uns als Rückschritt bewertet.





# 5.1 Prozessübersicht

Im Mittelpunkt unserer Prozesslandschaft steht der Kernprozess „Die Produktion“ zusammen mit unseren Kunden. Ziel ist es unsere Kunden mit hochwertigen Produkten, Termintreue und Zuverlässigkeit zufrieden zu stellen. Unterstützt wird die Produktion durch den Einkauf, den Vertrieb, IT-Bereich, Finanzen sowie Arbeits- und Umweltschutz. Für eine sichere Zukunft bewerten wir ständig die sich ergebenden Risiken und leiten davon neue Chancen für uns und unsere Kunden ab. Durch anspruchsvolle Ziele und einer effektiven Organisation möchten wir dauerhaft sichere Arbeitsplätze erhalten.



# 5.2 Prozesslandschaft

## Führungsprozesse

Die Unternehmensleitung gibt jedes Jahr neue Ziele aus, die dazu dienen, dass Unternehmen dauerhaft konkurrenzfähig zu halten. Mit kurz-, mittel- sowie langfristigen Strategien sollen vorhandene Kunden gehalten und neue hinzugewonnen werden. Die Einhaltung von Vorgaben und Richtlinien aus verschiedenen Rechtsbereichen müssen dabei ständig ermittelt, bewertet und umgesetzt werden. Um alle diese Anforderungen erfüllen zu können, bedarf es einer Organisationsstruktur mit flachen Hierarchien, breit aufgestelltem Wissen und einem funktionierenden Managementsystem.

### Ziele und Strategien des Unternehmens



### Vorgaben und Richtlinien



### Organisationsstruktur



# 5.2 Prozesslandschaft

## Kernprozess

Der Kunde und unsere Produkte stehen im Mittelpunkt aller Prozesse. Unser Ziel ist es durch intensive Kommunikation mit unseren Kunden die Anforderungen an die Produkte, Qualität und Termintreue dauerhaft einhalten zu können. Unsere Produktpalette ist vielseitig und durch modernste Maschinenteknik sind wir in der Lage auch schwierigste Kundenwünsche umsetzen zu können. Durch hochwertige Messtechnik sind wir in der Lage die Produktqualität dauerhaft zu sichern und mögliche Fehler zuerkennen.

### Kunden gewinnen



### Prozess entwickeln



### Produkt produzieren



### Produkt liefern



# 5.2 Prozesslandschaft

## Unterstützungsprozesse

Der Erfolg des Unternehmens ist abhängig vom Wissen und der Einsatzbereitschaft aller Mitarbeiter. In verschiedenen Bereichen qualifizieren wir unsere Mitarbeiter oder binden externe Dienstleister hierzu ein. Neben den umfangreichen Vorschriften im Bereich des Arbeits- und Umweltschutzes, sind auch die Herausforderungen der digitalen Datenverarbeitung sowie Datensicherheit zukunftsorientierende Themenschwerpunkte.

### Arbeits- und Umweltschutz



### IT



### Mitarbeiter





## 5.2 Prozesslandschaft

### Unterstützungsprozesse

Zur Herstellung unserer Produkte sind zuverlässige Lieferanten sowie stabile Finanzen eine Grundvoraussetzung. Grundsätzlich ist es unser Ziel, langfristige Verträge mit unseren Lieferanten zu vereinbaren. Durch regelmäßige Lieferantenaudits überzeugen wir uns von der nachhaltigen Qualität der eingesetzten Roh- und Hilfsstoffe sowie Liefertreue. Das eingesetzte Warenwirtschaftsprogramm sichert uns jederzeit einen Überblick über alle betrieblichen Warenströme und ermöglicht uns eine flexible Fertigung.

#### Einkauf



#### Finanzen





## KONTAKT



### Zentrale

KURT EBERLE GmbH & Co. KG  
Im Welschen Feld 1-3  
D-75449 Wurmberg  
Telefon: +49 7044 454 0  
Telefax: +49 7044 454 299  
E-Mail: [info@eberle-technik.de](mailto:info@eberle-technik.de)

### Vertretung Südwest

DMS Industrievertretungen GmbH  
Lise – Meitner – Str. 11  
70794 Filderstadt  
Telefon: [+49 711 90219– 60](tel:+497119021960)  
Telefax: +49 711 90219– 89  
E-Mail: [info@dms-vertretungen.de](mailto:info@dms-vertretungen.de)  
Internet: [www.dms-vertretungen.de](http://www.dms-vertretungen.de)